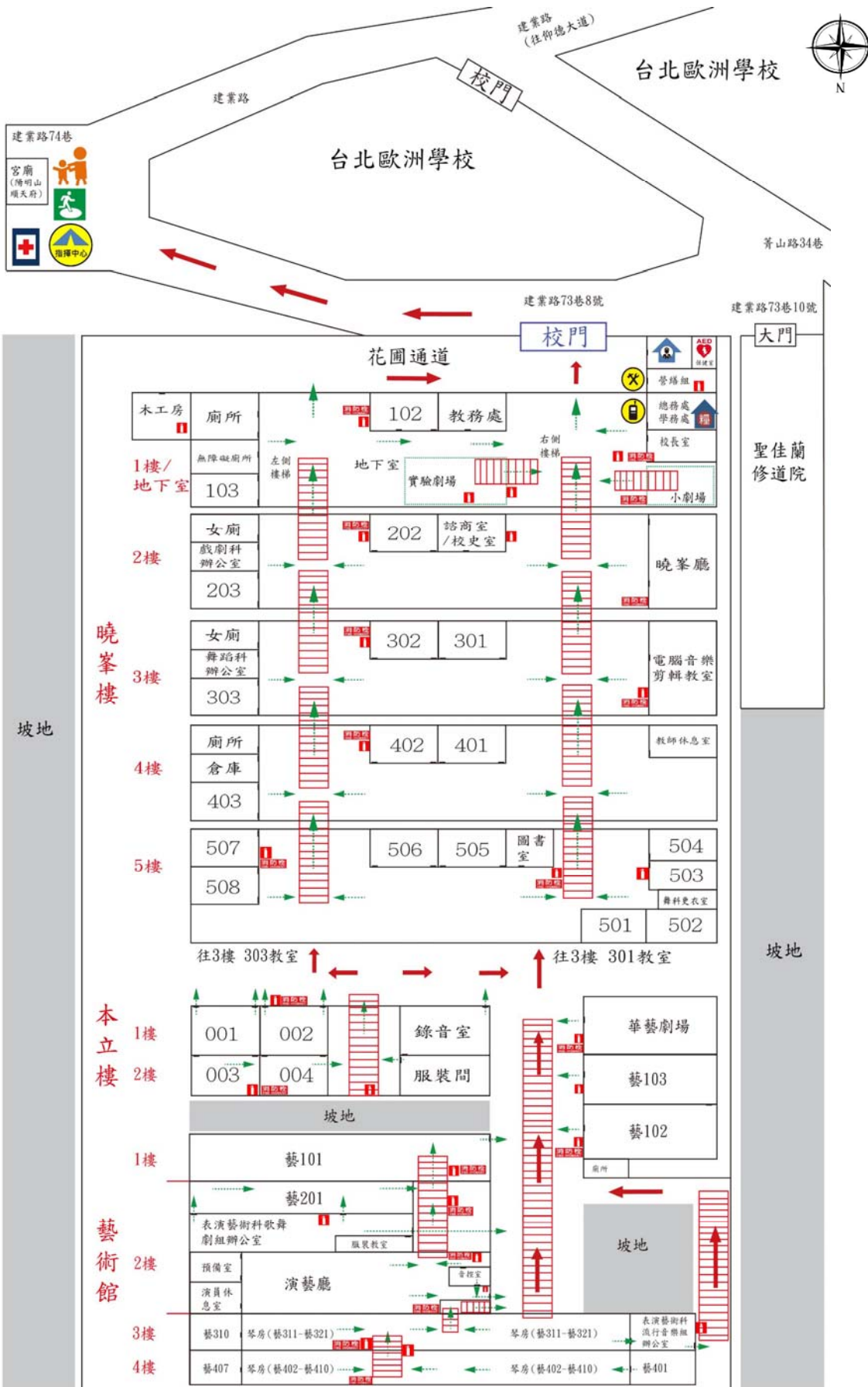


# 臺北市士林區華岡藝校—校園防災地圖(地震災害)

經度: 東經121度32分56秒  
緯度: 北緯 25度8分14秒

112.11  
總務處製



## 防救災資訊

### 災害通報單位

教育部校安中心  
02-33437855  
02-33437856  
臺北市政府教育局  
02-27208889  
臺北市  
災害應變中心  
02-87863119  
臺北市士林區  
災害應變中心  
02-28826200

### 警消醫療單位

士林分局山仔后派出所  
02-28611295  
消防局山仔后分隊  
02-28616431  
市立聯合醫院陽明院區  
02-28353456

### 各類災害避難原則

地震	先避難·再疏散
淹水	垂直避難
海嘯	往高處避難
土石流	預防性撤離

### 路線標示

建築內路線



建築外路線



## 圖例

室外避難處所



指揮中心



急救站



滅火器



物資儲備點



救援器材放置點



通訊設備放置點



AED



消防栓



災時家長接送區



警衛室

