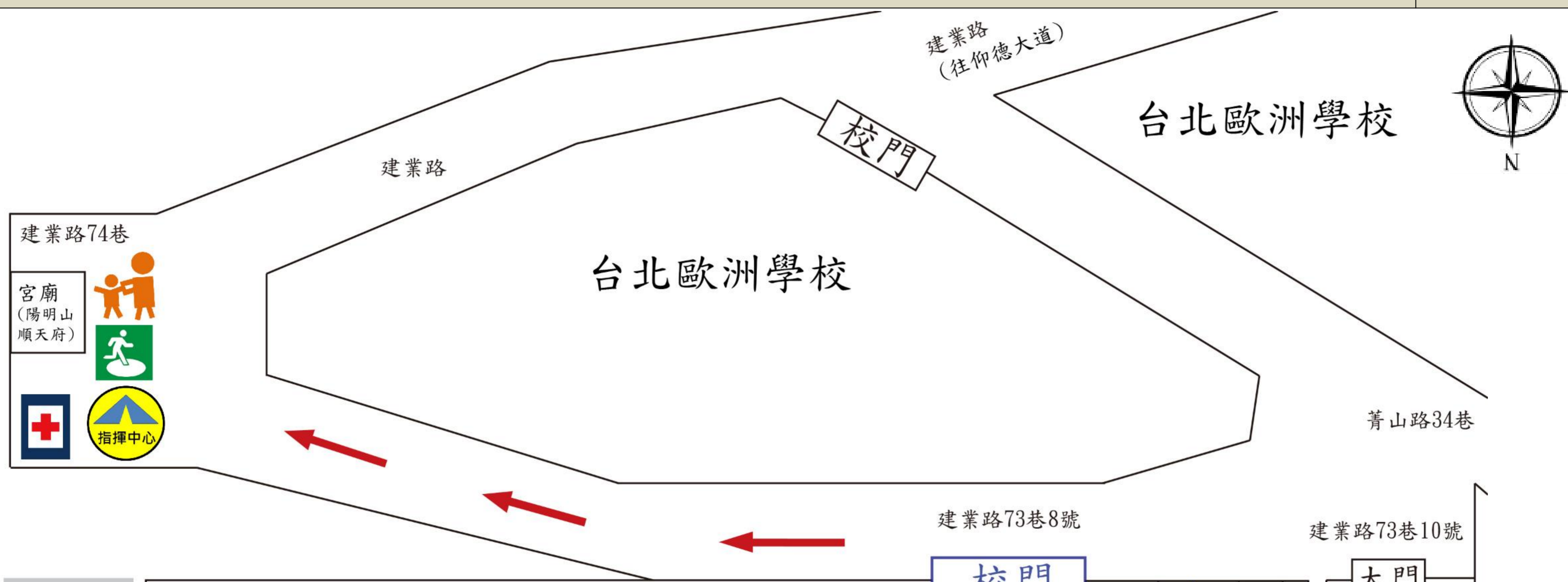


臺北市士林區華岡藝校—校園防災地圖(地震災害)

經度:
東經121度32分56秒
緯度:
北緯 25度8分14秒

110.10
總務處製



防救災資訊

災害通報單位

教育部校安中心
02-33437855
02-33437856
臺北市政府教育局
02-27208889
臺北市
災害應變中心
02-87863119
臺北市士林區
災害應變中心
02-28826200

警消醫療單位

士林分局山仔后派出所
02-28611295
消防局山仔后分隊
02-28616431
市立聯合醫院陽明院區
02-28353456

各類災害避難原則

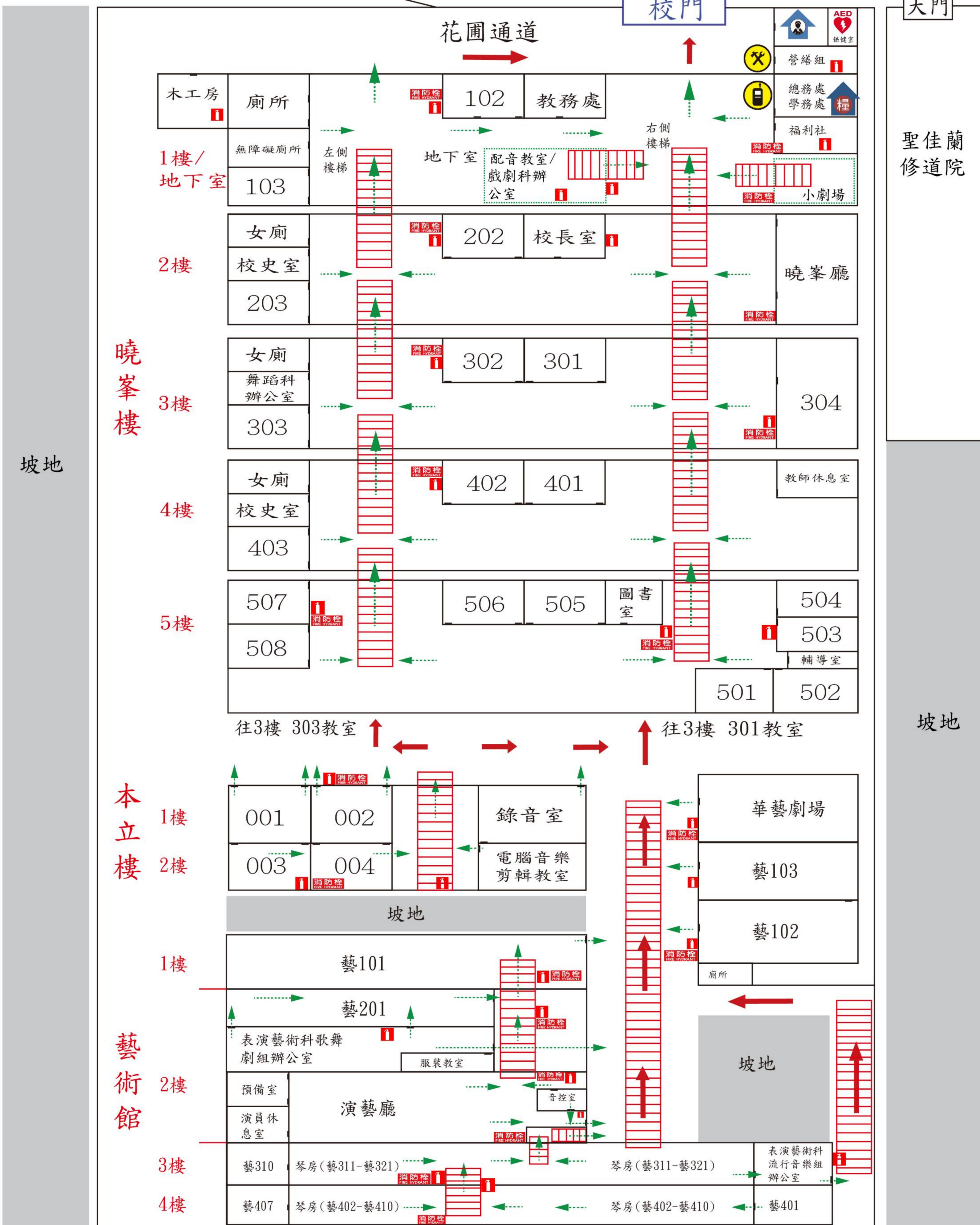
地震	先避難·再疏散
淹水	垂直避難
海嘯	往高處避難
土石流	預防性撤離

路線標示

建築內路線



建築外路線



圖例

室外避難處所



指揮中心



急救站



滅火器



物資儲備點



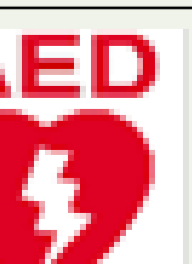
救援器材放置點



通訊設備放置點



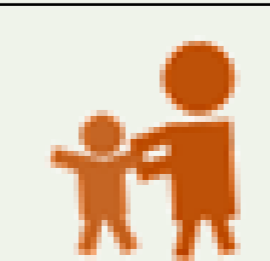
AED



消防栓



災時家長接送區



警衛室

